

## Notre mission

L'école a pour mission dans le respect du principe de l'égalité des chances, d'instruire, de socialiser et de qualifier les élèves, tout en les rendant aptes à entreprendre et à réussir un parcours scolaire.

## ORIENTATION 1

Augmenter la compétence en littérature et en numératie.

### Objectifs

1. Maintenir ou rehausser les moyennes des élèves en lecture.
2. Maintenir ou rehausser les moyennes des élèves en résolution de problème.



## ORIENTATION 2

S'engager dans une amélioration continue du programme d'éducation internationale.

### Objectifs

1. Se conformer aux nouvelles normes de mise en oeuvre du programme de l'IB.

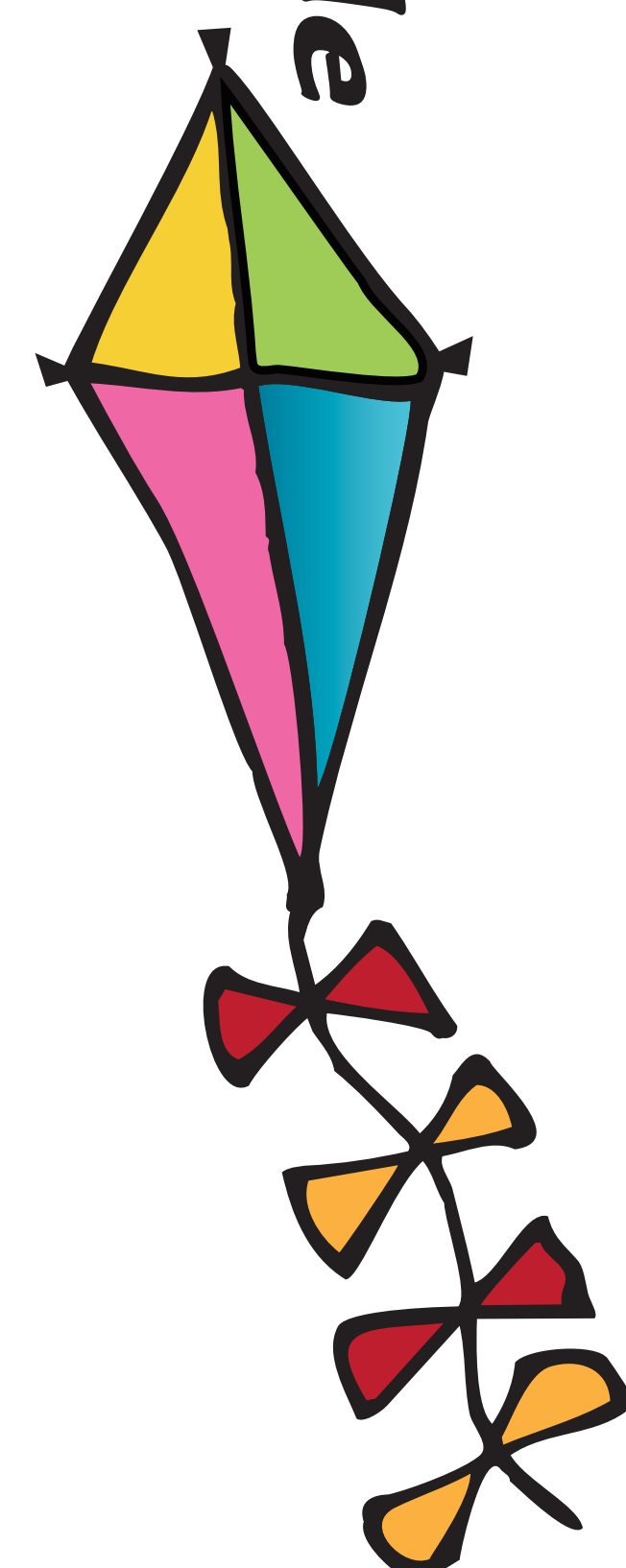


## Notre vision

Nous encourageons les élèves à développer la curiosité intellectuelle, les connaissances et la sensibilité nécessaires à bâtir un monde meilleur et plus paisible.

Nous nous concentrons sur le développement complet de l'élève et sur ses capacités de recherche et de découvertes en classe ainsi que dans sa vie de tous les jours.

  
École internationale  
du Mont-Bleu

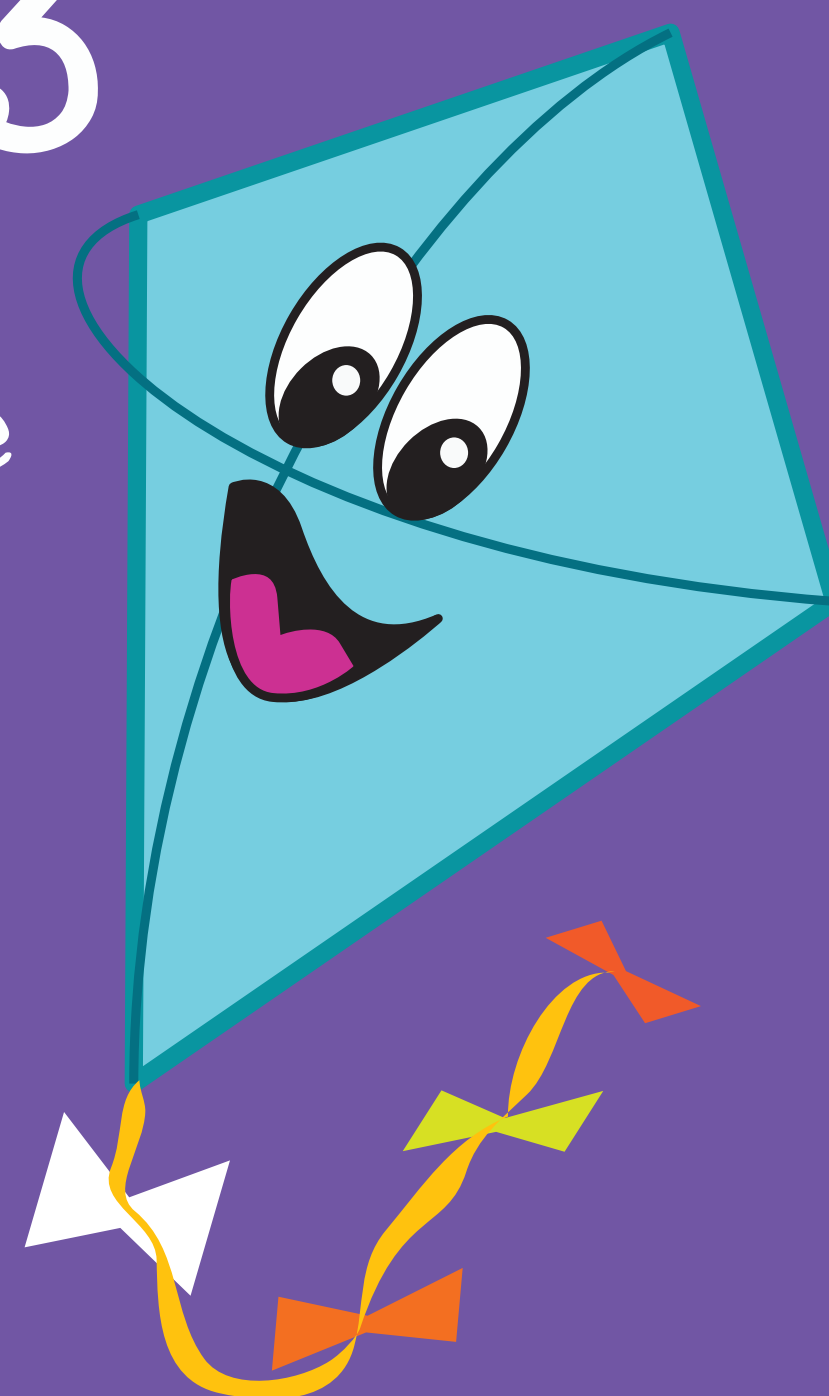


## ORIENTATION 3

Assurer un milieu de vie sain et sécuritaire.

### Objectifs

1. Favoriser un climat scolaire harmonieux.
2. Améliorer les saines habitudes de vie des élèves par la pratique d'activité physique et une saine alimentation.



Nos valeurs

respect, confiance en soi et engagement.